



BELZONA® 4151

M A G M A - Q U A R T Z R E S I N S

Sistema para Protección de Superficies de Concreto

Belzona® 4151 (Magma Quartz Resins) es un sistema ideal para la protección de superficies de concreto expuestas al ataque químico o abrasión. El sistema de resinas transparentes, de dos componentes, puede ser fácilmente teñido y exhibe excelente adhesión a superficies de concreto o mampostería.

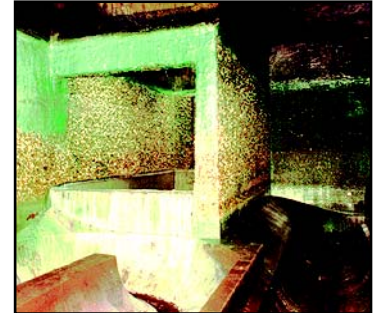
El revestimiento produce una superficie enteriza, ideal para sellar substratos y protegerlos contra polvo o ataques químicos. Puede ser utilizado como lechada o adhesivo, y como revestimiento para el Belzona® 4111 (Magma Quartz) o el Belzona® 4131 (Magma-Screed). También puede utilizarse para reasentar pernos de anclaje o pasamanos sueltos.

Belzona® 4151 (Magma Quartz Resins) es un sistema versátil, de múltiples aplicaciones, como en las siguientes áreas:

- Pisos
- Rampas
- Escalones
- Tanques de Concreto
- Áreas de Contención de Químicos
- Cisternas
- Áreas de Almacenamiento y Producción
- Estructuras Subterráneas



RECUBRIMIENTO PARA PISOS Y LECHADAS



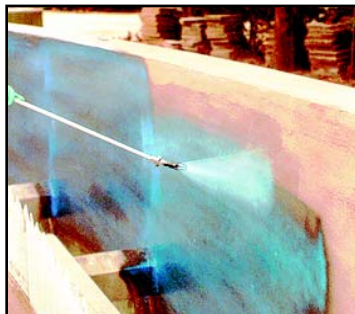
CISTERNAS



TECHOS CON EMBALSES



ÁREAS DE CONTENCIÓN DE QUÍMICOS



TANQUES DE CONCRETO



ÁREAS DE PRODUCCIÓN

The Unconventional Alternative.

Belzona Polymerics Ltd. Harrogate, HG1 4AY, England
Fax: +44 (0) 1423 505967 • Tel: +44 (0) 1423 567641
E-mail: belzona@Belzona.co.uk

Belzona Inc. Miami, Florida 33172, USA
Fax: (305) 599-1140 • Tel: (305) 594-4994
E-mail: belzona@Belzona.com

www.belzona.com





BELZONA® SERIE 4000

Sencillez y Seguridad en su Aplicación

- Producto de dos componentes, fácil de mezclar.
- No contiene Compuestos Orgánicos Volátiles (VOC).
- Aprobado por USDA (United States Dept. of Agric.) para contacto incidental con productos comestibles.

Diversas Formas de Aplicación

- Puede ser aplicado y fragua aun en condiciones adversas.
- Puede ser inyectado con la Pistola de Inyección Belzona.
- Consistencia de mezcla variable dependiendo de la aplicación.
- Puede aplicarse como revestimiento.
- Puede verterse.

Durabilidad

- Impermeable al agua.
- Excelente resistencia a amplia gama de químicos.
- Resiste ataques del medio ambiente.
- Excelente adhesión.
- No sufre contracción, independientemente del espesor de aplicación.
- Superficie higiénica y segura.



DISPONIBLE EN UNIDADES DE 1.455 KG. (3.21 LBS.) Y 6 KG. (13.23 LBS.)



BS EN ISO 9002 - 1994
Certificate No. Q/09335

